

Garrigues

SARINA DEGO



El celler Mas Blanch i Jové de la Pobla de Cérvoles treu aquesta tardor els seus tres vins al mercat

Inaugurat fa dos anys, el celler és producte d'una passió familiar per la terra i el bon vi

Els seus promotors volen establir el vi al mercat català i espanyol per després exportar-lo

Projecte afruitat i intens

PÀGINES 4 I 5

Si ets d'aquells que no canvia el sofà per por d'haver de canviar un endoll de lloc... Benvingut a homedesign

bedaine homedesign

Av. Francesc Macià 32-34
25400 Les Borges Blanques (Lleida)
T.: 973 14 01 17
Info@elbedaine.com

REPORTATGE

Un vi amb caràcter

Mas Blanch i Jové és un celler inaugurat fa dos anys a la Pobla de Cérvoles que ara està a punt de llançar al mercat els seus tres vins: Saó Blanc, Saó Abrivat i Saó Expressiu. Segons expliquen els seus promotors, el negoci és producte d'un somni de la família que demostra així la seva passió per la terra i el vi

SABINA DIEGO

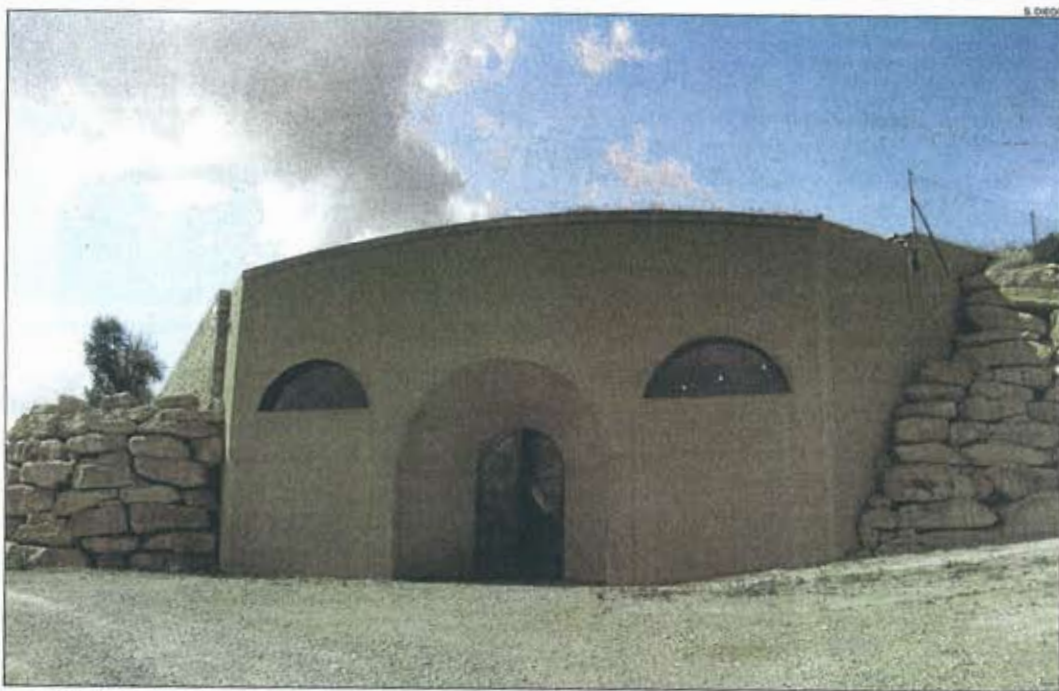
Unes vinyes del terme de la Pobla de Cérvoles, situades a la frontera ponent del Priorat, en una zona de muntanya a més de 700 metres sobre el nivell del mar acullen el petit celler Mas Blanch i Jové, creat l'any 2006 i on s'elaboren vins sota la D.O. Costers del Segre. El projecte, però, va néixer molt abans. Ja des de sempre els orígens de la família Blanch i Jové havien estat lligats a la terra. Avis i besavis havien estat agricultors apassionats i van inculcar als joves que avui han aixecat aquest celler l'amor i el respecte per la terra i el vi.

La peculiaritat del sòl de les finques, la baixa pluviositat, l'alta insolació i l'important salt tèrmic entre el dia i la nit permeten que, després d'un treball constant i minuciós a les vinyes, s'obtingui un producte d'alta qualitat. Precisament ara, els impulsors del celler treballen per treure per primer cop al mercat els seus tres vins, Saó Blanc, i els negres Saó Abrivat i Saó Expressiu.

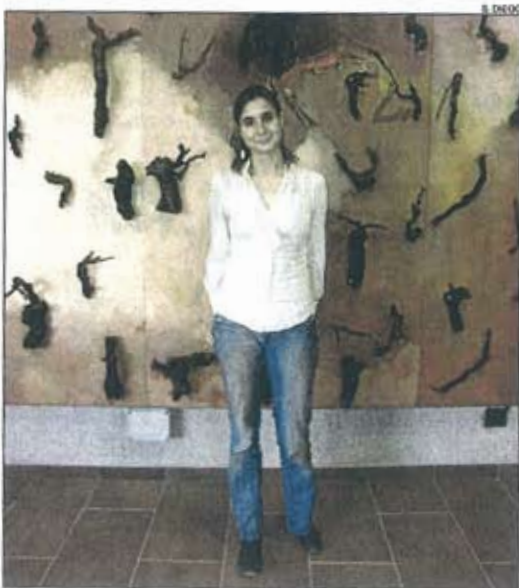
El vi que sortirà al mercat aquesta tardor és de la collita del 2006 i durant aquests anys ha assolit la maduració adequada, primer en botes de roure francès i americà, i posteriorment en botella. En concret, treuran al mercat una producció de 1.300 botelles de Saó Blanc, 15.800 de Saó Abrivat i 15.200 de Saó Expressiu, aquest darrer considerat com el de millor qualitat. Segons la gerent del celler, Sara Jové, els preus de venda al públic oscil·laran entre els 11 i els 17 euros aproximadament.

Jové explica que la seva família, originària d'Agramunt (Urgell), mai s'havia dedicat professionalment a la comer-

"Volem popularitzar el consum del vi des d'un punt de vista hedonista"



La façana del celler Mas Blanch i Jové està pensada per quedar plenament integrada en el paisatge que l'envolta i formar-ne part.



Sara Jové, gerent del celler davant d'un quadre de Guinovart.



El disseny del sostre del celler deixa passar la llum natural.

cialització del vi. La idea va sorgir quan després de molts anys produint-ne per al consum propi els en va sortir un d'una "excel·lentíssima qualitat", molt ben valorat pels enòlegs, i llavors es van decidir a tirar endavant un projecte empresarial que ha cul-

minat amb la construcció del celler a la Pobla de Cérvoles. Aquest celler es divideix en una recepció per atendre els clients i una sala de tastos ubicada en una planta superior amb vistes al municipi garriguenc. Aquests dos espais compten amb la privile-

giada decoració d'alguns quadres i obres del desaparegut artista amb arrels a Agramunt, Josep Guinovart, qui fou un gran amic de la família. D'aquesta manera, a la sala de tastos s'hi pot veure un espectacular quadre de dotze metres d'ample que vol transmetre els lligams de la terra amb la vinya.

La capacitat de producció de les instal·lacions pot arribar a 150.000 ampolles, tot i que actualment només n'han fet 32.000. Jové remarca que, tot i la joventut dels impul-

sors del projecte, la filosofia que es vol donar a la iniciativa pretén conservar l'essència tradicional i familiar que els ha portat a engegar-lo, de tal manera que en un futur volen créixer de forma moderada i "sempre mantenint la qualitat original". D'entrada, Mas Blanch i Jové té la intenció de consolidar els seus vins al mercat català i espanyol, però ja tenen la vista posada en altres vies de comercialització a països com Anglaterra, els Estats Units o fins i tot el Japó.

PROJECTES

Disseny i qualitat, units pel bon vi

L'artista Josep Guinovart va ser un entusiasta del projecte d'aquest celler i va participar activament en la seva decoració. Més endavant, el celler oferirà activitats per degustar els seus productes i conèixer l'obra de Guinovart.



Vista de la Poble de Cérvoles des de dins del celler.

MUNTATGES SAFEL s.l.

LÍNIES DE MITJA I BAIXA TENSIÓ



Tel. 973 142 376 - Fax 973 140 770

Pol. Ind. "Les Verdunès", Par. 13
25400 Les Borges Blanques - Lleida
safel@muntatgesafel.com

infort

PUBLICITAT

Agència de Publicitat General



C/les Guanyó, 4 3-1ª
28002 Lleida
Tel / Fax 973 260 774
Mòbil 629 350 070

www.infortpublicitat.com
Inscripció al Registre General de Publicitat

lleida
televisió

ceeilleida
centre europeu d'empreses i innovació

Diputació de Lleida



LES BORGES BLANQUES

Centre empresarial amb tots els serveis necessaris per endegar el teu projecte empresarial.

EUROPEAN UNION

**LA TEVA
EMPRESA
CLAUS EN MÀ**

+ INFO:
Complex de la Caparrella, 97
Edifici CEEILLEIDA
25192 Lleida
Tel. 973 221 119
Fax 973 233 461
ceei@diputaciollleida.cat
www.ceeilleida.com

**Ajuntament
LES BORGES BLANQUES**